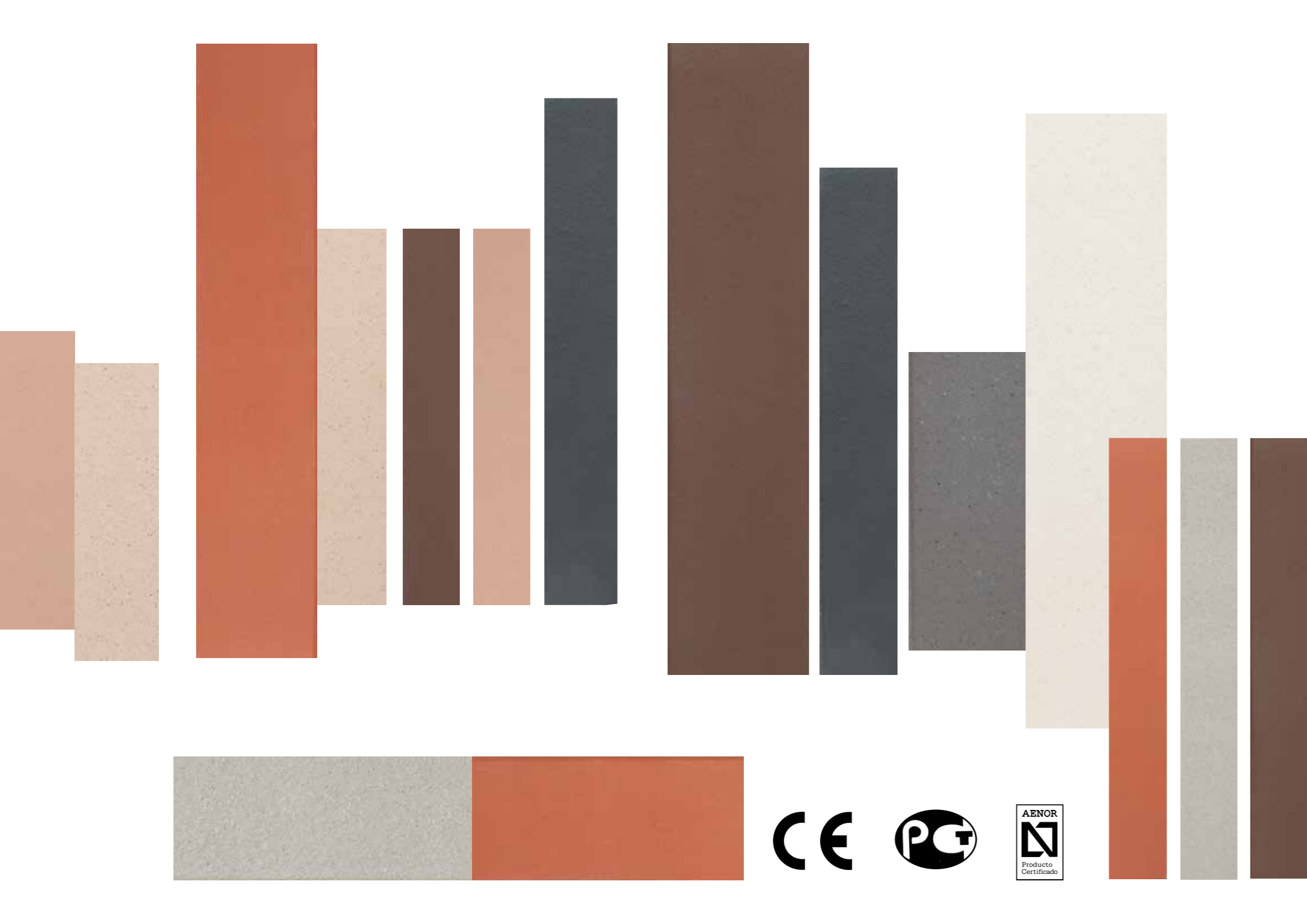




Clinker
mora



clinker mora, al mundo en sus formatos

clinker mora, worldwide sizes

clinker mora, au monde dans ses formats

Клинкер Mora выходит на мировой рынок в различных форматах.

mora
CERÁMICAS



ANTES BLANCO M-8



CLINKER DIANA

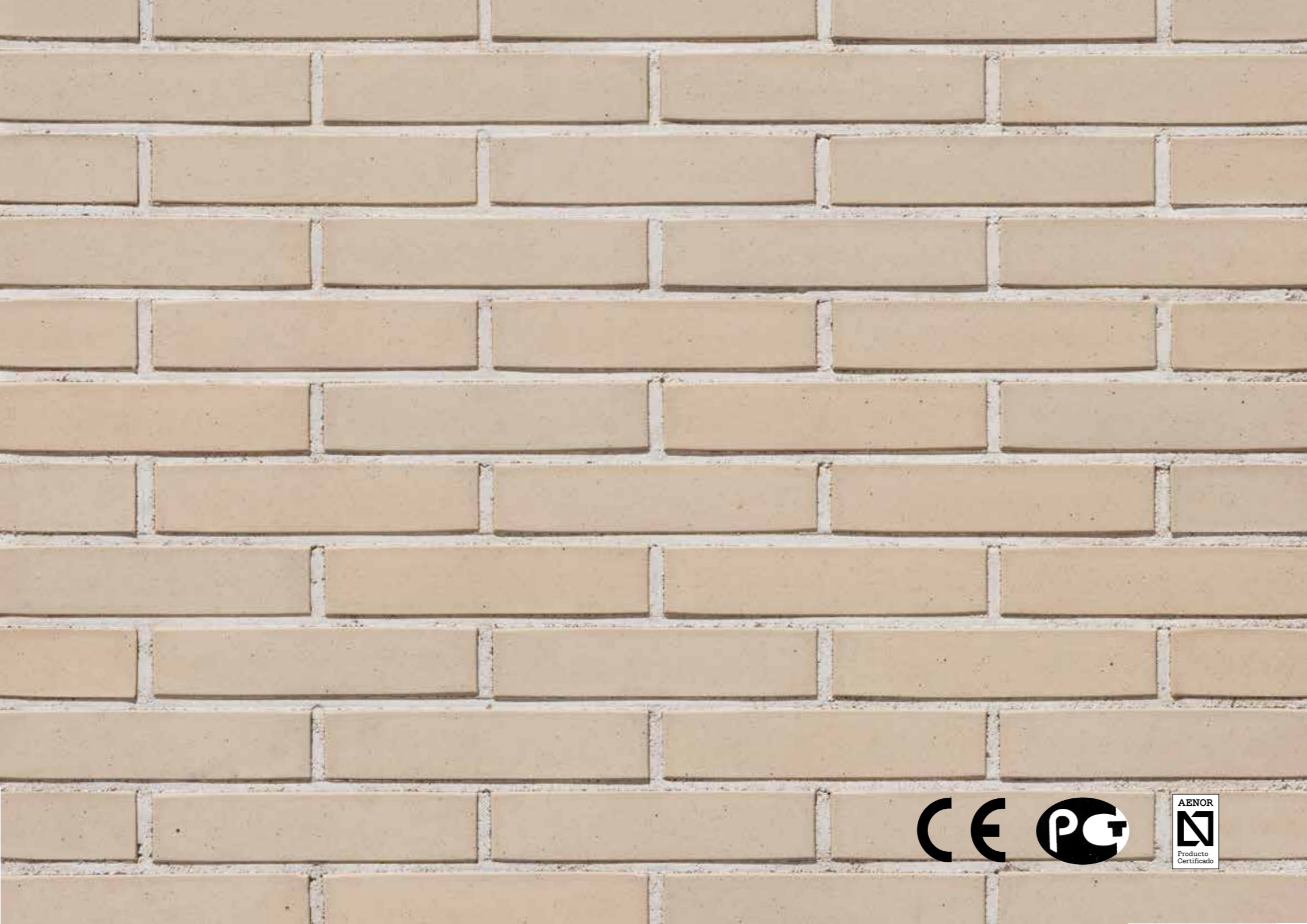




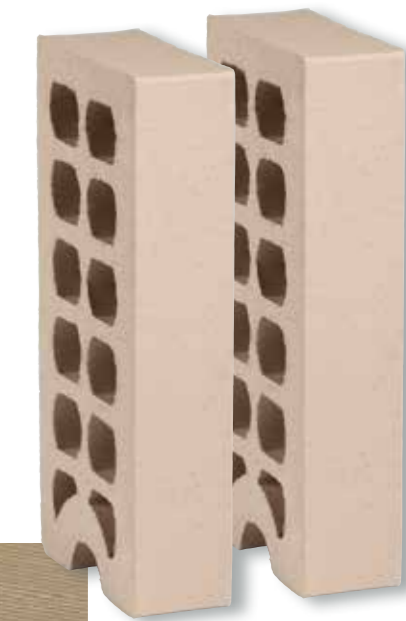
CLINKER CIBELES

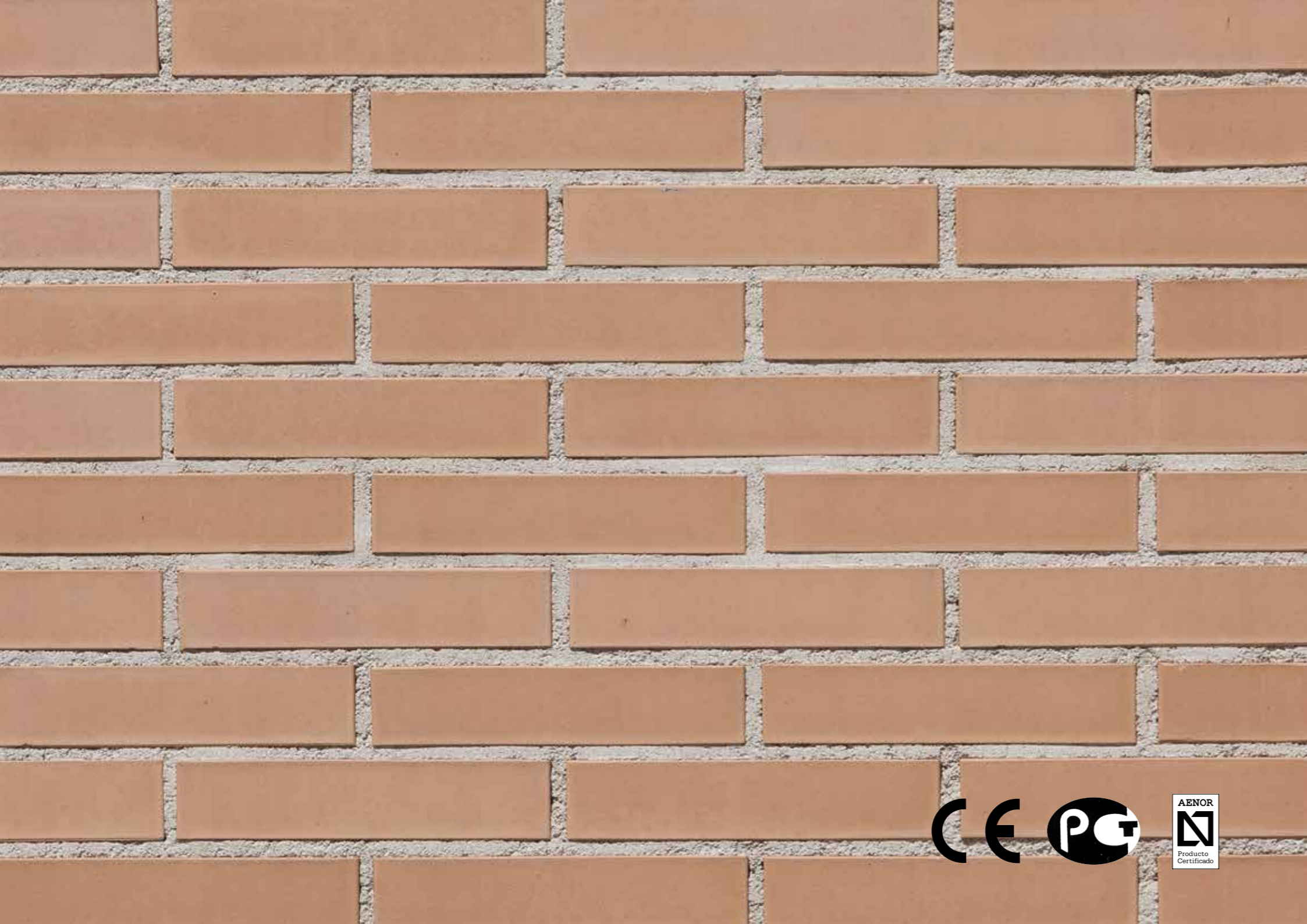




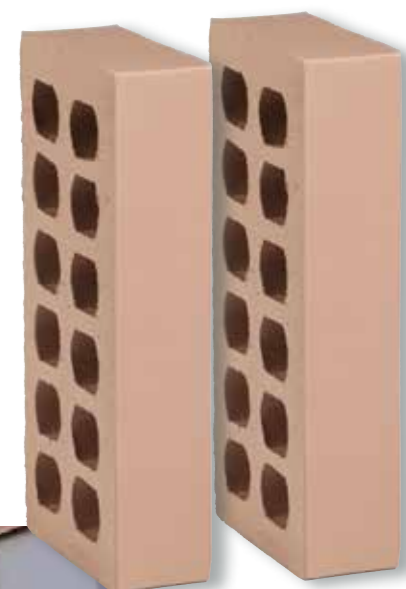


CLINKER ARES





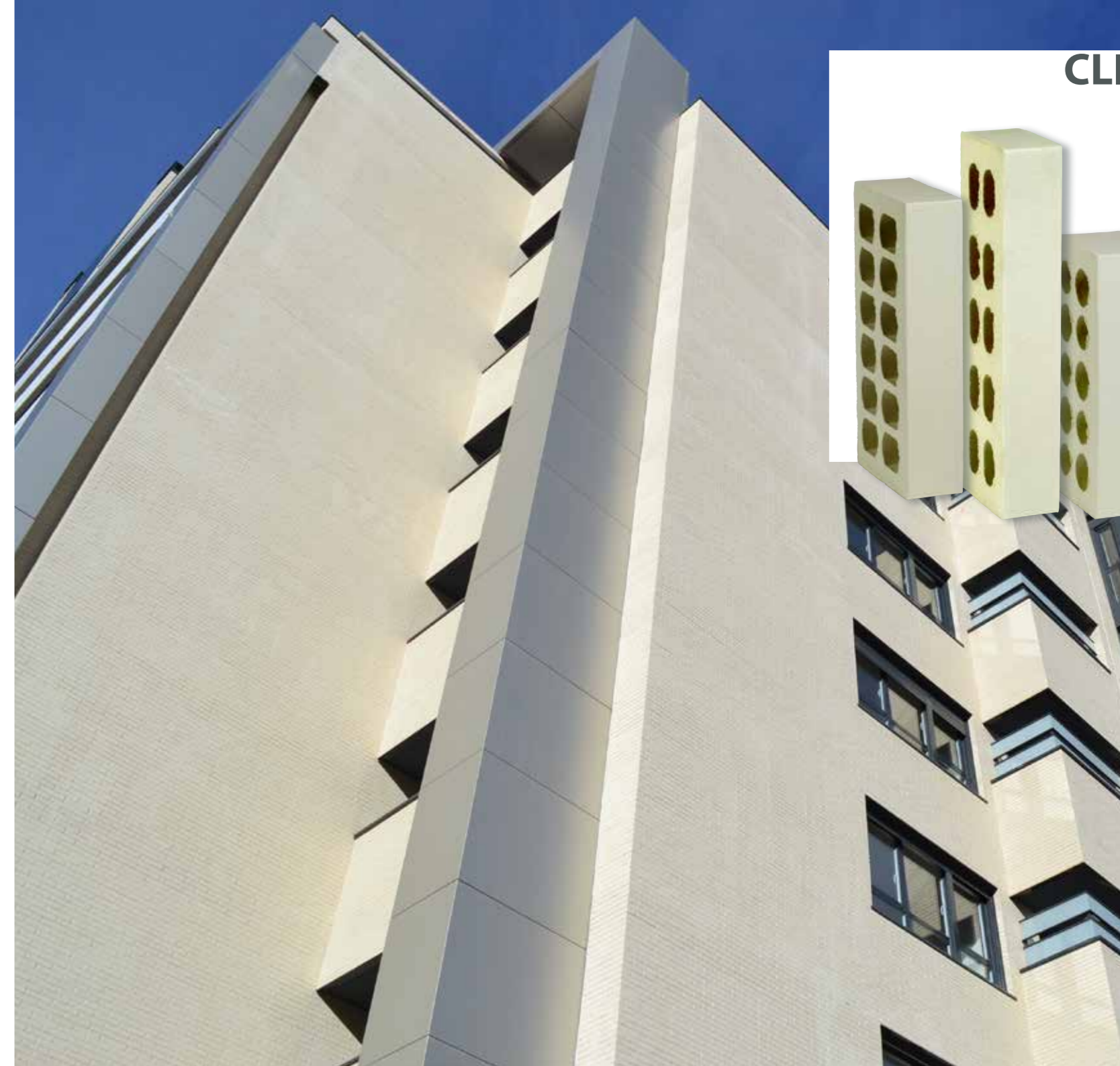
CLINKER HERMES



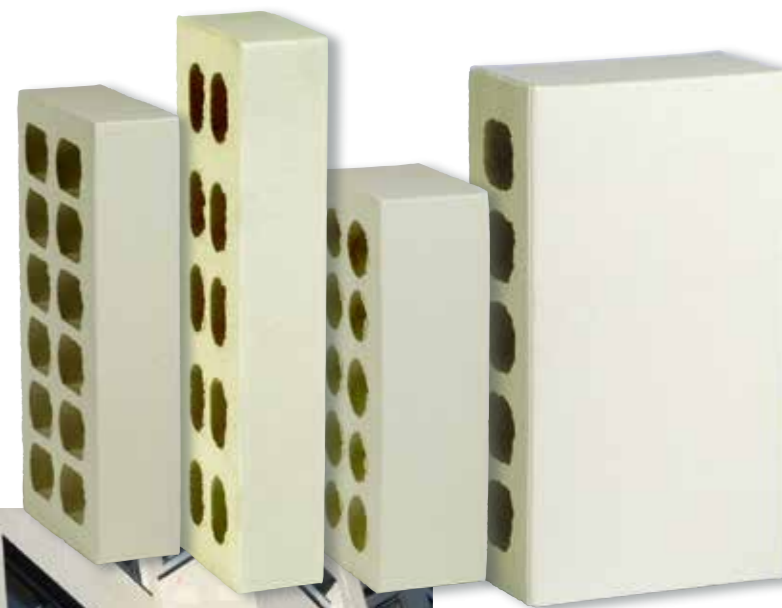


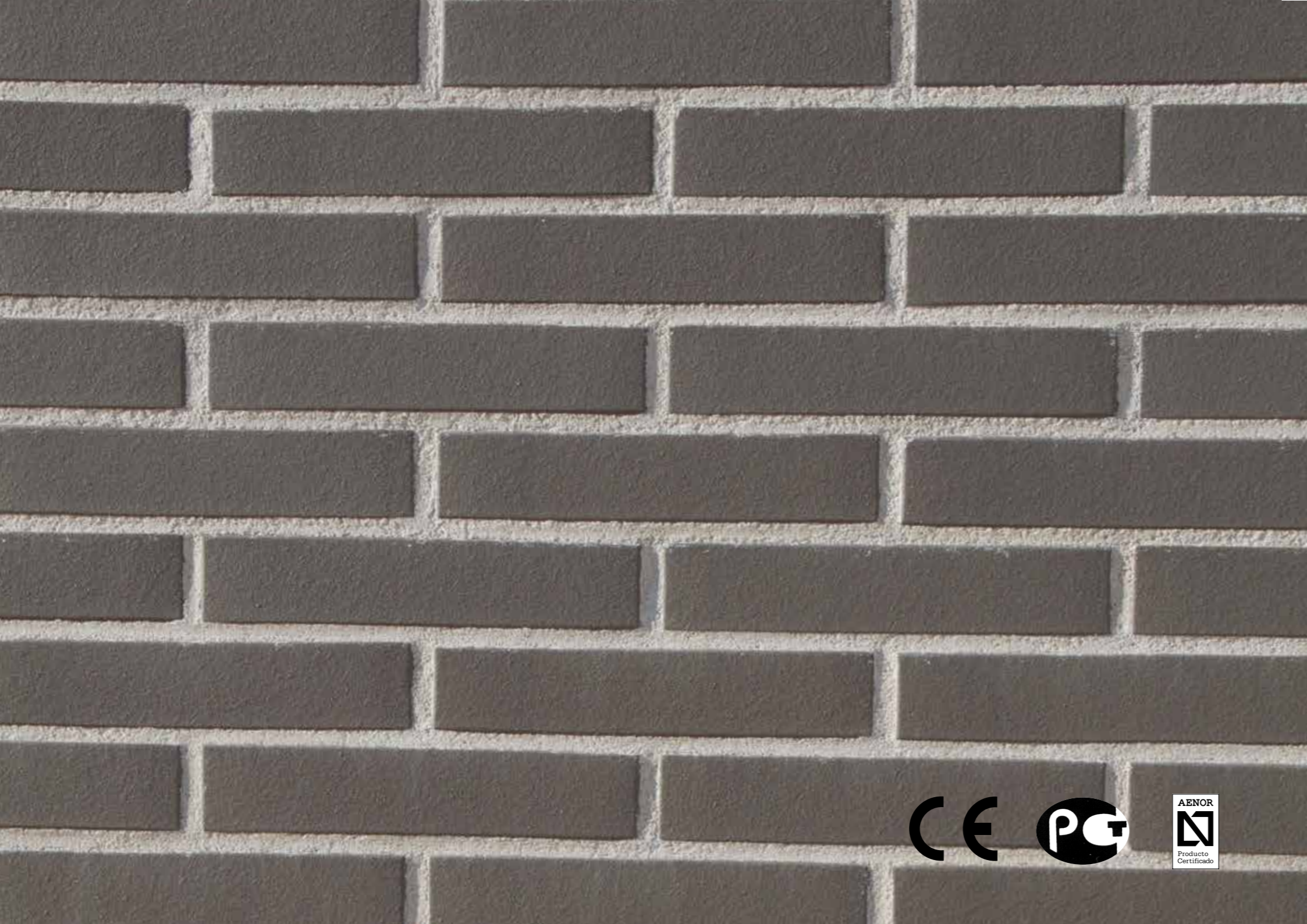
CLINKER CENIZA





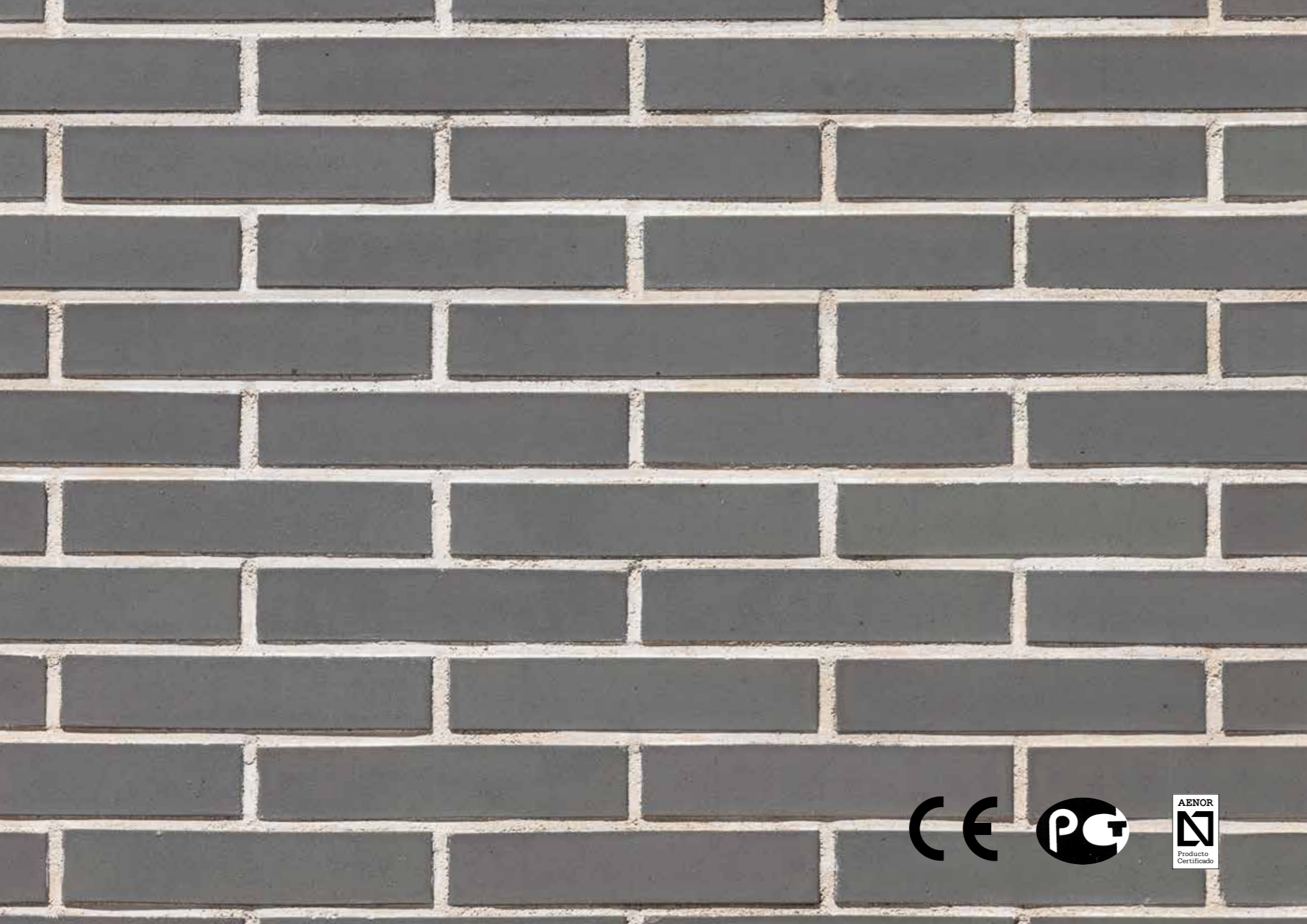
CLINKER ATLAS

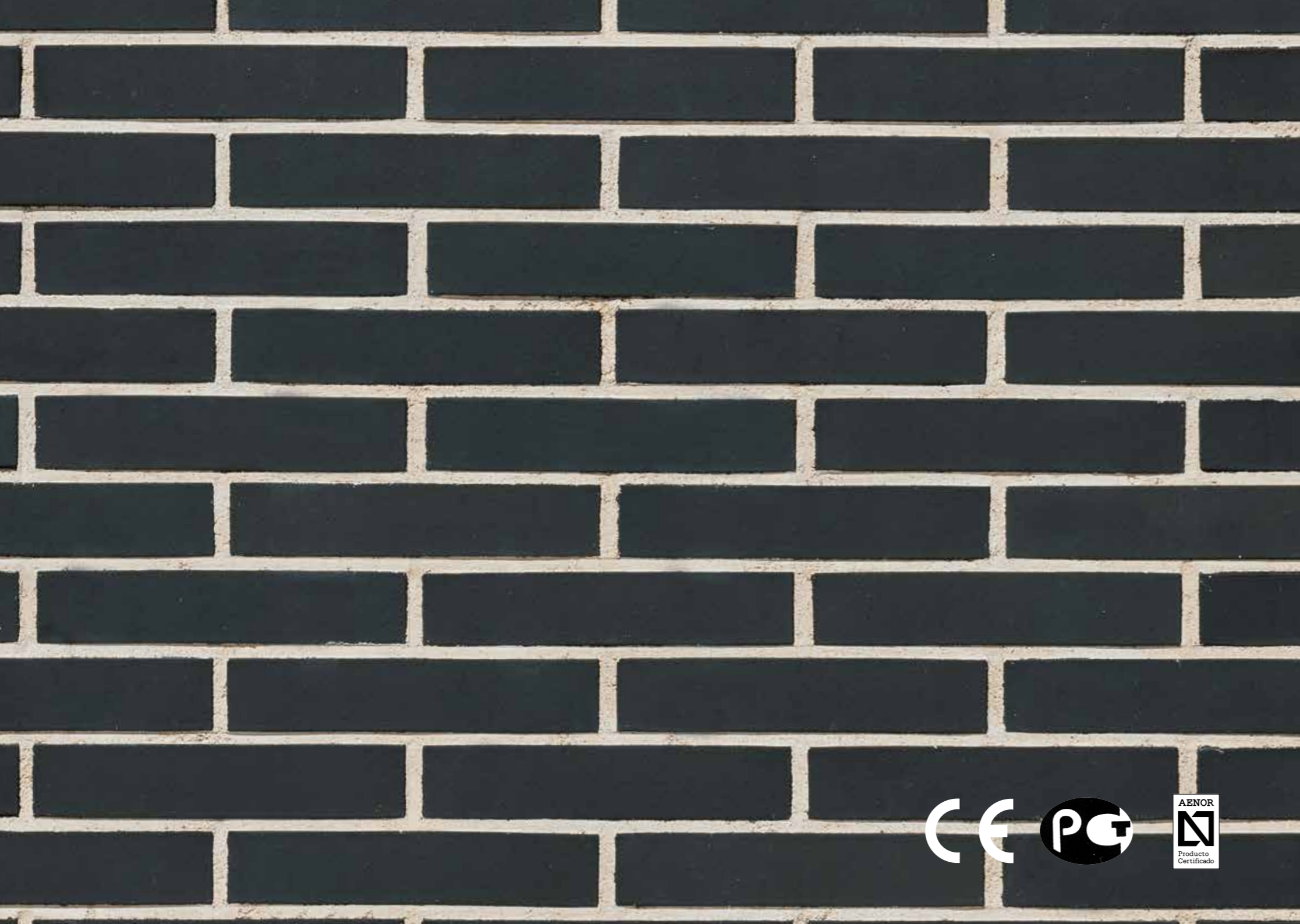




CLINKER APOLO / MANHATTAN

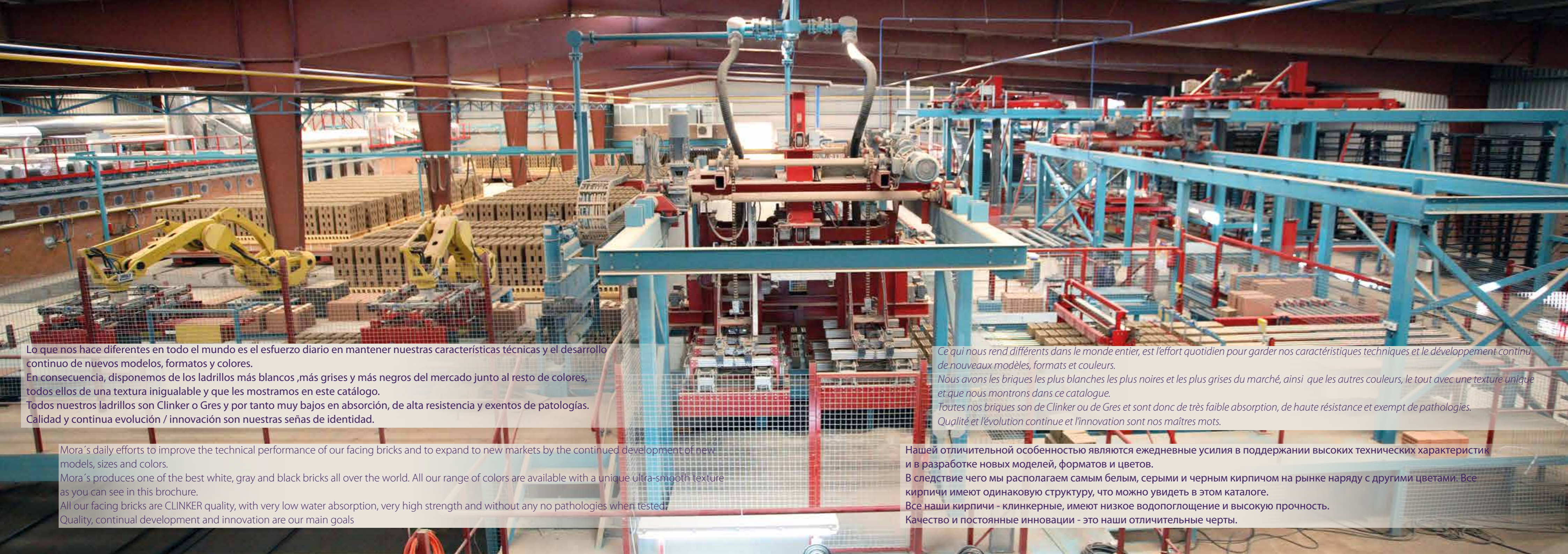






CLINKER NEGRO





Lo que nos hace diferentes en todo el mundo es el esfuerzo diario en mantener nuestras características técnicas y el desarrollo continuo de nuevos modelos, formatos y colores. En consecuencia, disponemos de los ladrillos más blancos ,más grises y más negros del mercado junto al resto de colores, todos ellos de una textura inigualable y que les mostramos en este catálogo. Todos nuestros ladrillos son Clinker o Gres y por tanto muy bajos en absorción, de alta resistencia y exentos de patologías. Calidad y continua evolución / innovación son nuestras señas de identidad.

Mora's daily efforts to improve the technical performance of our facing bricks and to expand to new markets by the continued development of new models, sizes and colors. Mora's produces one of the best white, gray and black bricks all over the world. All our range of colors are available with a unique ultra-smooth texture as you can see in this brochure. All our facing bricks are CLINKER quality, with very low water absorption, very high strength and without any no pathologies when tested. Quality, continual development and innovation are our main goals

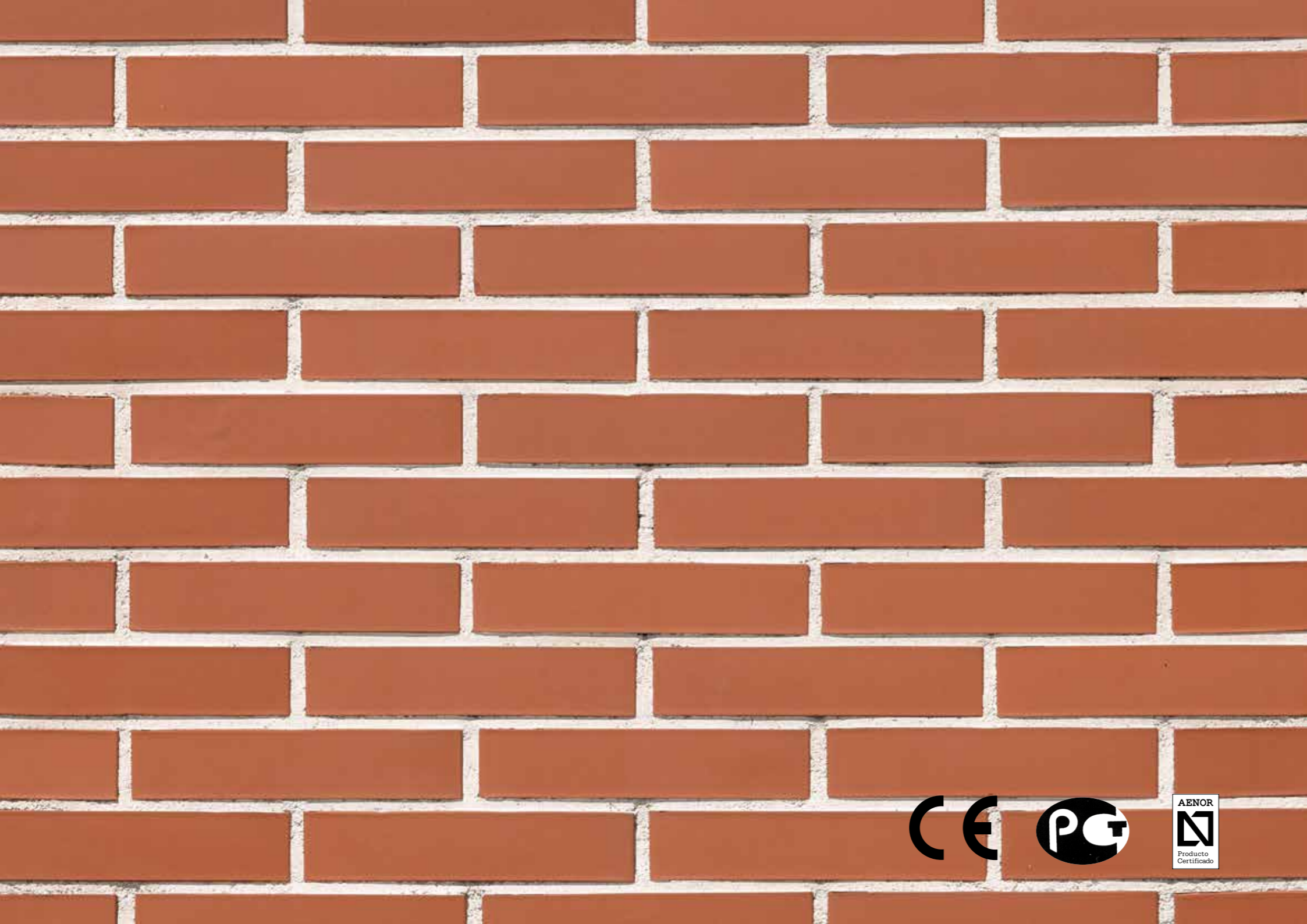
Ce qui nous rend différents dans le monde entier, est l'effort quotidien pour garder nos caractéristiques techniques et le développement continu de nouveaux modèles, formats et couleurs. Nous avons les briques les plus blanches les plus noires et les plus grises du marché, ainsi que les autres couleurs, le tout avec une texture unique et que nous montrons dans ce catalogue. Toutes nos briques son de Clinker ou de Gres et sont donc de très faible absorption, de haute résistance et exempt de pathologies. Qualité et l'évolution continue et l'innovation sont nos maîtres mots.

Нашей отличительной особенностью являются ежедневные усилия в поддержании высоких технических характеристик и в разработке новых моделей, форматов и цветов. В следствие чего мы располагаем самым белым, серыми и черным кирпичом на рынке наряду с другими цветами. Все кирпичи имеют одинаковую структуру, что можно увидеть в этом каталоге. Все наши кирпичи - клинкерные, имеют низкое водопоглощение и высокую прочность. Качество и постоянные инновации - это наши отличительные черты.

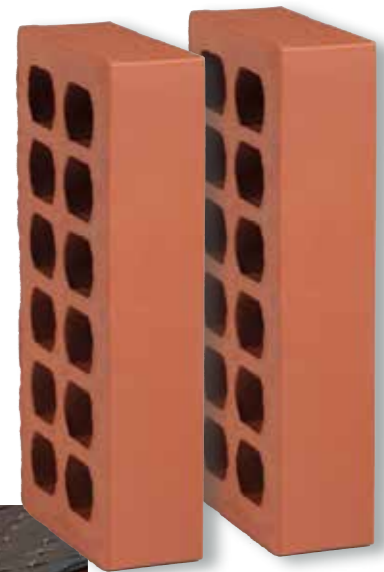


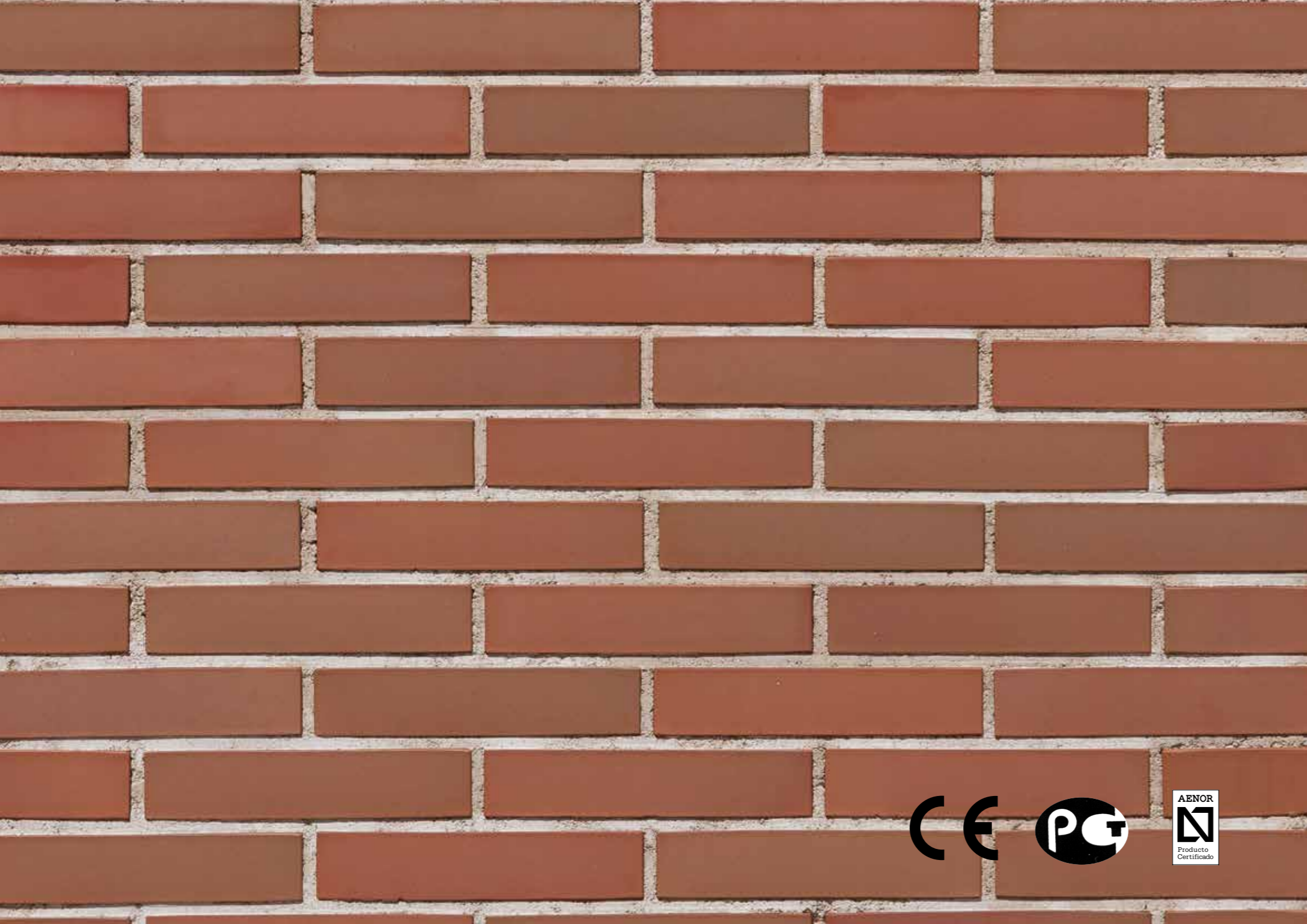
BLANCO M-8



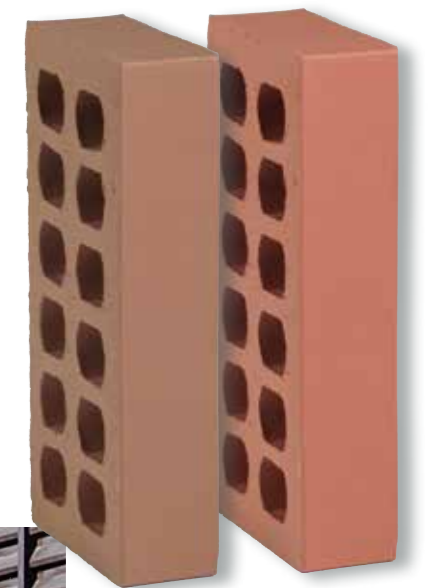


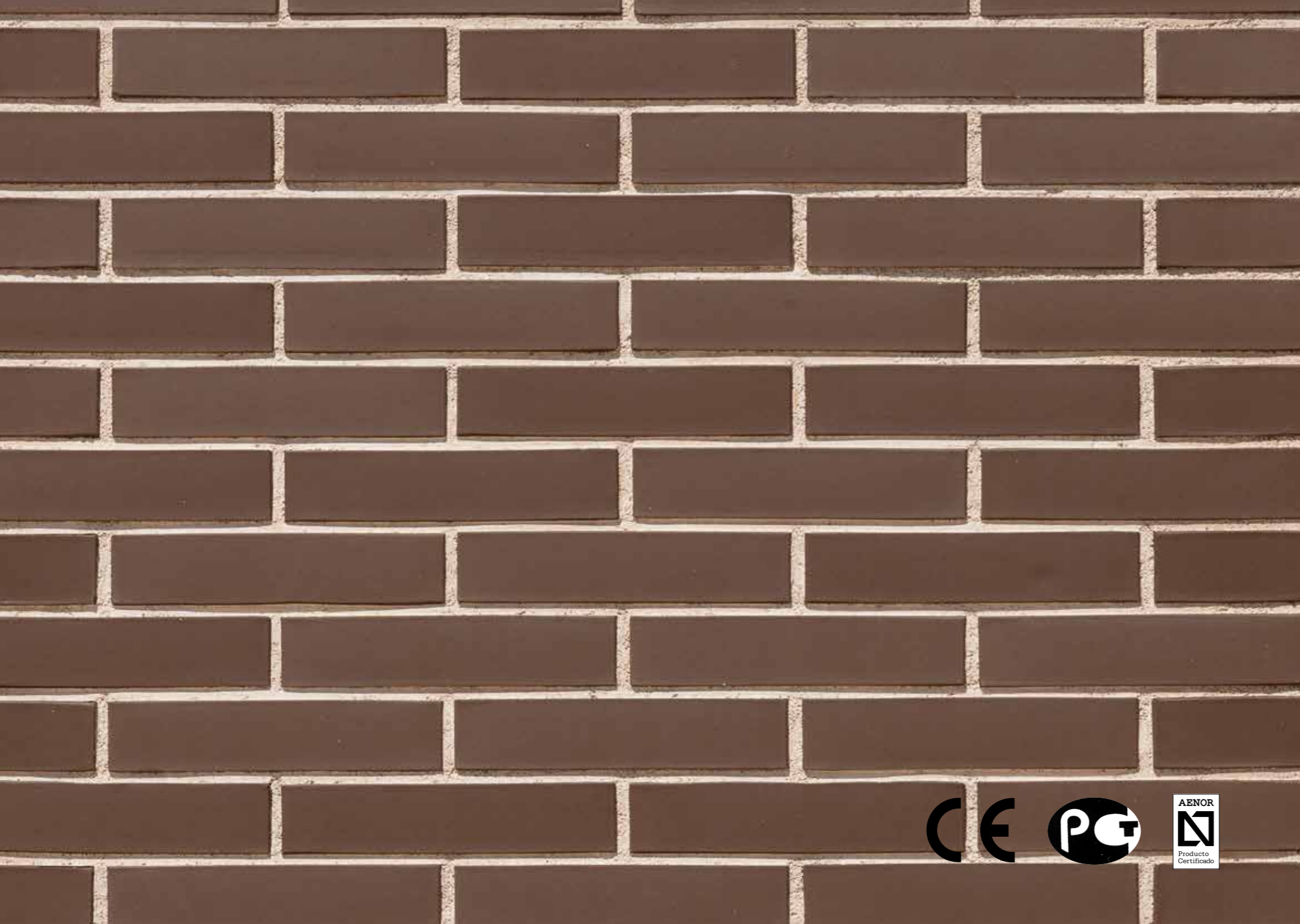
GRES ROJO LISO



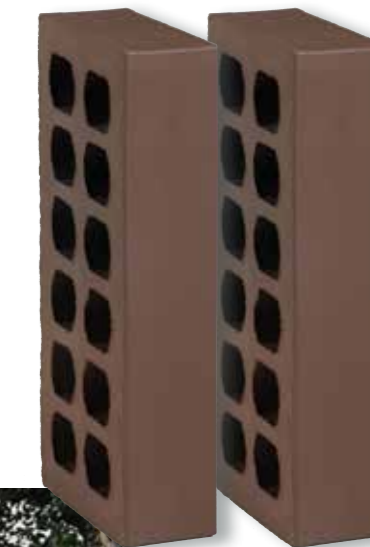


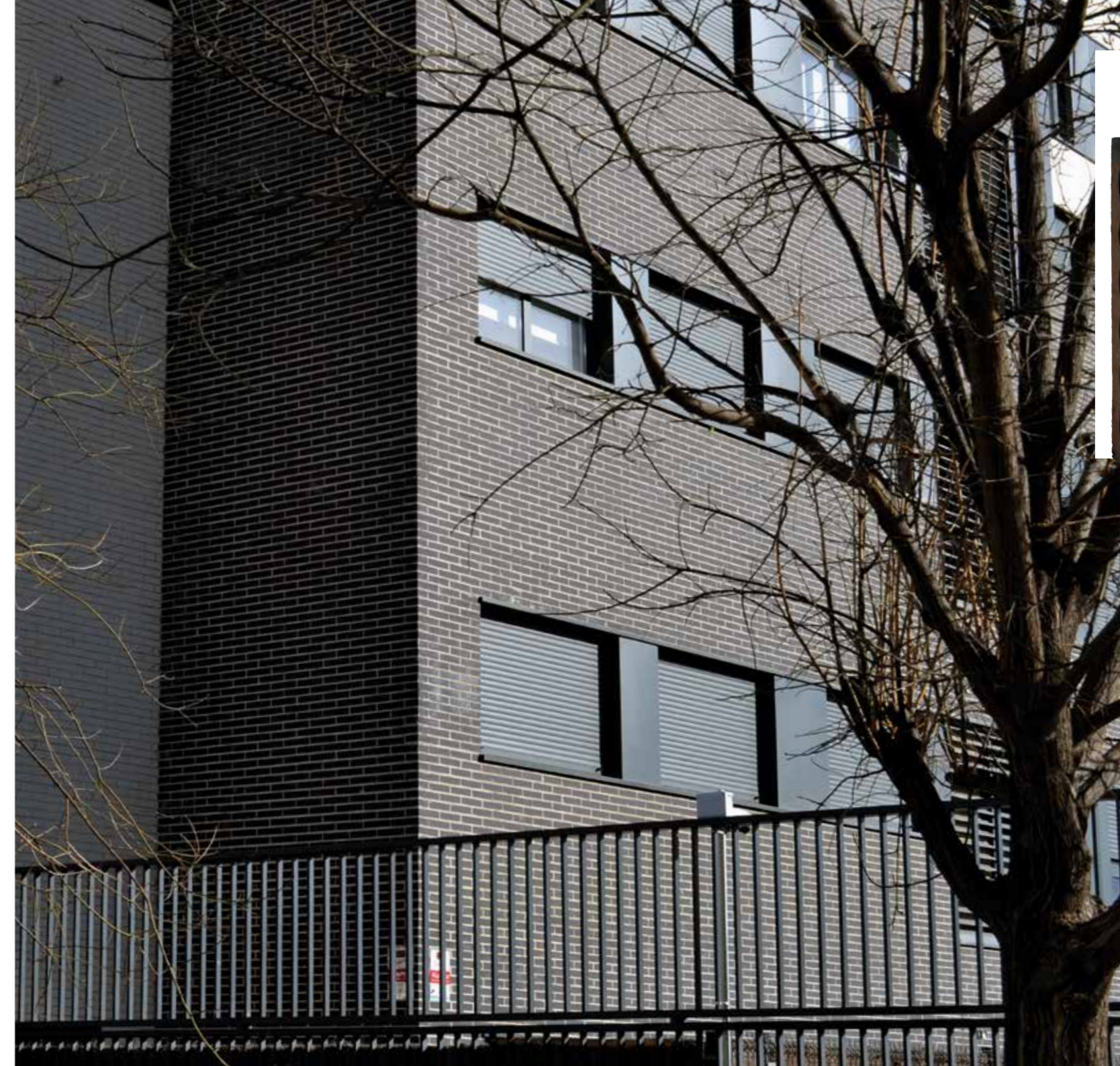
GRES VENUS





GRES VULCANO





GRES BACO



Clinker Ceniza. 317 Viviendas en Ceuta
Arquitecto: Antonio González Liñán

Proyecto finalista en la edición 2015 del Premio Nacional de Arquitectura (CSCAE)
Premio Leonardo 2015: Minsk International Biennale of Young Architects
Fotógrafo: Jesús Granada



OBRAS PUBLICADAS



Clinker Atlas. Viviendas en Vinaroz. Castellón.
Arquitecto: Curro Mestre
Edificio de 14 plantas empleando el sistema de fachada
autoportante de ladrillo cara vista.



Clinker Negro y Clinker Blanco. 79 V.P.O. en Jaén
Arquitecto: Antonio Sánchez del Pino

Fotografía: Javier Milla López



Clinker Blanco en Toronto. Canadá. Apartamentos Duke

Arquitectura: Estudio Quadrangle
fotógrafo: Tom Arban

Clinker Gris.

Proyecto de ejecución de 1ª Fase: 75 Viviendas de
Promoción en Alcalá de Henares (Madrid).

Arquitectos: Benjamín Cano Domínguez
y Diego Escario Travesedo.
Fotografía: David Frutos.



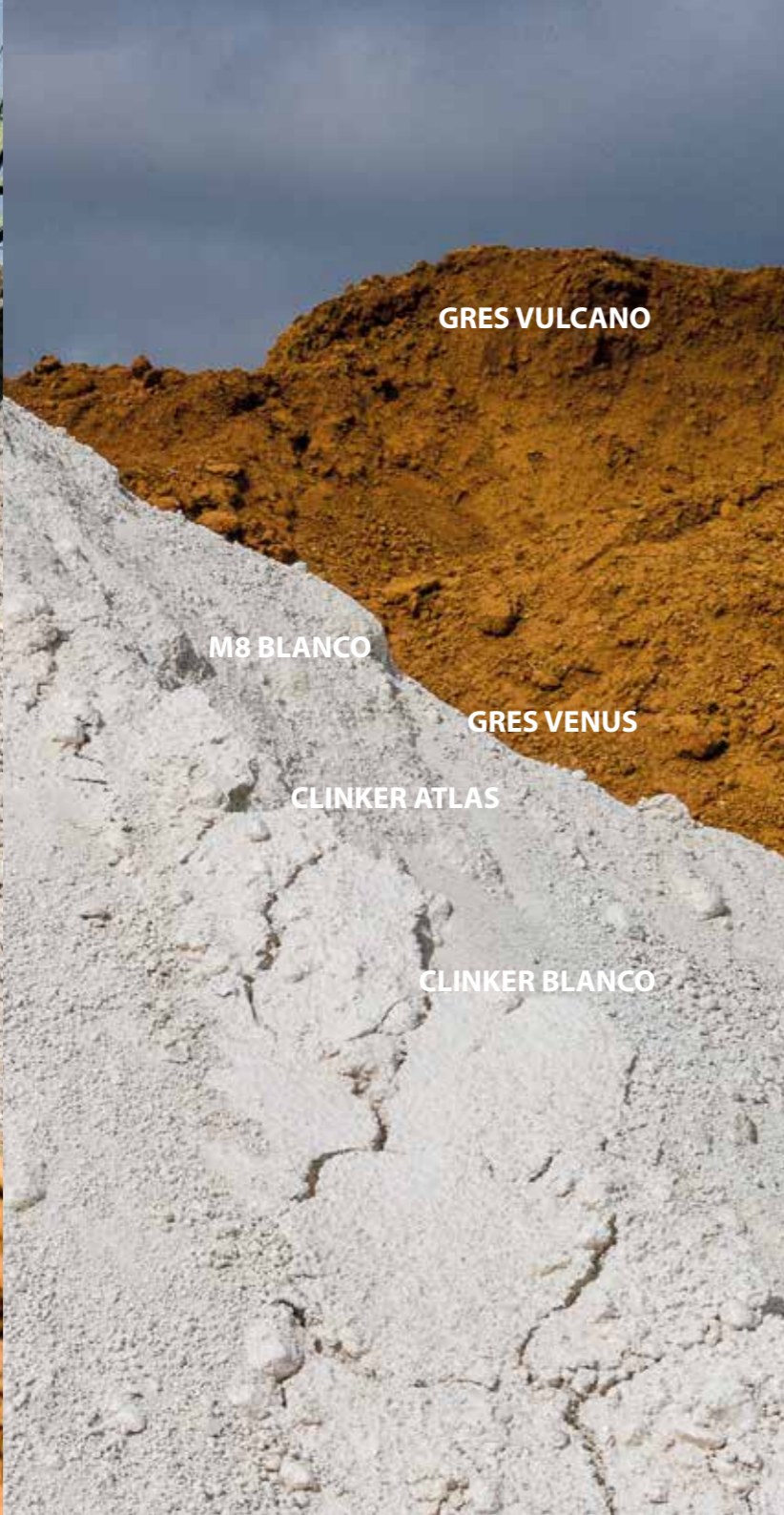
Clinker Blanco en Batignolles. París.
Arquitecto: Brisac González



	Dimensiones Measurements Dimensions Размеры	Absorción de agua Water absorption L'absorption d'eau Влагопоглощение	Succión inicial Rate of Suction Aspiration initiale Скорость поглощения	Resistencia a la compresión Compressive strenght résistance à la compression Прочность на сжатие	No heladizo No frosting Je ne glaçage 100 циклов	No eflorescencias No efflorescence Aucune efflorescence НЕТ		
CLINKER BLANCO	237 x 113 x 47 mm 287 x 89 x 48 mm 215 x 102 x 64 mm 228 x 70 x 125 mm 228 x 70 x 72 mm	287 x 68 x 72 mm 228 x 110 x 75 mm 195 x 90 x 57 mm 295 x 90 x 57 mm	≤ 6%	≤ 0,6 Kg / (m ² x min.)	≥ 40 N/mm ²	X	X	○
CLINKER DIANA	237 x 113 x 47 mm 287 x 89 x 48 mm 215 x 102 x 64 mm 228 x 70 x 72 mm 228 x 70 x 125 mm	287 x 68 x 72 mm 228 x 110 x 75 mm 195 x 90 x 57 mm 295 x 90 x 57 mm	≤ 6%	0,6 Kg / (m ² x min.)	≥40 N/mm ²	X	X	●
CLINKER CIBELES	237 x 113 x 47 mm		≤ 6%	0,6 Kg / (m ² x min.)	≥40 N/mm ²	X	X	○
CLINKER ARES	236 x 112 x 48 mm		≤ 6%	0,8 Kg / (m ² x min.)	≥ 40 N/mm ²	X	X	●
CLINKER HERMES	236 x 112 x 48 mm		≤ 6%	0,8 Kg / (m ² x min.)	≥ 40 N/mm ²	X	X	●
CLINKER ATLAS	237 x 113 x 49 mm	228 x 106 x 75 mm	≤ 6%	0,6 Kg / (m ² x min.)	≥ 40 N/mm ²	X	X	●
CLINKER CENIZA	236 x 112 x 48-52-72 mm. 288 x 144 x 52 mm 215 x 102 x 64 mm 228 x 70 x 72 mm	228 x 70 x 125 mm 287 x 68 x 72 mm 228 x 106 x 75 mm	≤ 6%	0,8 Kg / (m ² x min.)	≥40 N/mm ²	X	X	●
CLINKER HERA	236 x 112 x 48 mm		≤ 6%	0,8 Kg / (m ² x min.)	≥40 N/mm ²	X	X	●
CLINKER GRIS	236 x 112 x 48-52-72 mm. 287 x 89 x 48 mm 228 x 70 x 125 mm 228 x 70 x 72 mm	287 x 68 x 72 mm 195 x 90 x 57 mm 295 x 90 x 57 mm	≤ 6%	≤0,8 Kg / (m ² x min.)	≥ 40 N/mm ²	X	X	●
CLINKER APOLO	236 x 112 x 48-52-72 mm		≤ 6%	≤0,8Kg / (m2/min)	≥ 40 N/mm ²	X	X	●
CLINKER NEGRO	236 x 112 x 48-52-72 mm 287 x 89 x 48 mm 228 x 70 x 72 mm	228 x 70 x 125 mm 287 x 68 x 72 mm 230 x 107 x 75 mm	≤ 6%	≤0,8 Kg / (m ² x min.)	≥ 40 N/mm ²	X	X	●



	Dimensiones Measurements Dimensions Размеры	Absorción de agua Water absorption L'absorption d'eau Влагопоглощение	Succión inicial Rate of Suction Aspiration initiale Скорость поглощения	Resistencia a la compresión Compressive strenght résistance à la compression Прочность на сжатие	No heladizo No frosting Je ne glaçage 100 циклов	No eflorescencias No efflorescence Aucune efflorescence НЕТ	
M8 BLANCO	235 x 109 x 48 mm. 215 x 102 x 64 mm	≤8%	≤ 0,9 Kg / (m ² x min.)	≥10, N/mm ²	X	X	
GRES ROJO	236 x 110 x 48 mm. 287 x 136 x 52 mm	≤ 0,6	≤ 0,6 Kg / (m ² x min.)	≥18 N/mm ²	X	X	ligeramente eflorescido Lightly efflorescence
GRES VENUS	240 x 115 x 52 mm.	≤ 0,6	≤ 0,6 Kg / (m ² x min.)	≥18 N/mm ²	X	X	légèrement efflorescen HET
GRES VULCANO	236 x 110 x 48 mm	≤ 0,6	≤ 0,6 Kg / (m ² x min.)	≥18 N/mm ²	X	X	HET
GRES BACO	236 x 110 x 48 mm.	≤ 0,6	≤ 0,6 Kg / (m ² x min.)	≥18 N/mm ²	X	X	HET



CLINKER APOLO

CLINKER HERA

CLINKER HERMES

CLINKER ARES

CLINKER CIBELES

CLINKER DIANA

CLINKER CENIZA

M8 BLANCO

CLINKER ATLAS

CLINKER BLANCO

GRES VULCANO

GRES VENUS

CLINKER NEGRO

CLINKER GRIS

GRES ROJO

GRES BACO



 **mora**
CERÁMICAS

Carretera Madrid-Toledo, km. 38,400
Apartado de correos, 53
45200 Illescas (Toledo) Spain
tel.: +34 925 511 286
fax: +34 925 513 600

info@ceramicasmora.com
www.ceramicasmora.com

