

# CORSO

IL MATTONE DAL  
LUNGO FORMATO

THE LONGFORMAT BRICK

---

S.ANSELMO

vivere la differenza

**STERREWAARD®**  
**BAKSTEEN**







Non esiste materiale in edilizia in grado di assicurare prestazioni e qualità come la terracotta. Durabilità, ecocompatibilità, funzionalità tecnica, isolamento, salubrità, ma soprattutto estetica.

Nella modernità di stili e di materiali il genio di architetti e di produttori ha consentito a S.Anselmo di generare una nuova forma, finitura e colore nella terracotta con il prodotto "CORSO".

La dimensione allungata e sottile, i colori freddi e stonizzati, la posa a giunti evidenti sono la modernità della terracotta, materiale irrinunciabile per l'edilizia.

There is no other material in the construction industry that is able to guarantee high performance and quality like clay. Durability, sustainability, technical functionality, insulation, healthiness but above all beauty.

Combination of talents of architects, designers and manufacturers has allowed S.Anselmo to create the new long format clay brick "CORSO" which represents a great result of a new concept of shape, texture and color.

The thin and extended shape, the wide range of colors, variation of textures, and the size and position of the mortar joint cooperate to express the modernity of terracotta.

# LO STILE PER L'ARCHITETTURA ORIZZONTALE

## HORIZONTAL ARCHITECTURAL MASTERPIECE



# LA MATERIA THE MATERIAL

---

Nella necessità estetica di colore e materia, il mattone "CORSO" utilizza l'anima della terracotta per trasmettere il valore del naturale e l'assicurazione del bello e durevole.

In the aesthetic necessity of color and material, "CORSO" brick uses the soul of the terracotta to transfer the real value of the character and the assurance of beauty and durability.





TERRA DRAGWIRE



AQUA



TERRA ROLLED



SELMO

# TEXTURES TEXTURES

---

La storia, la tecnica, la materia, i colori, sono nella terracotta sperimentati da secoli trasmettendo da sempre bellezza e sicurezza. Ogni opera con il mattone "CORSO" sarà un'unica realizzazione di arte e di stile.

The history, the technique, the material and the colors have been experienced for centuries in the use of terracotta, always transmitting a concept of beauty and certainty. Each project with the "CORSO" brick will be a unique realization of art and style.



STANDARD



# L'EFFETTO ESTETICO AESTHETIC EFFECT

---

Non si tratta solo di un rivestimento estetico, si costruisce un muro. È bello, forte, unico. È l'elemento materico che caratterizza l'opera e ne segna l'appartenenza di stile.

It is not just an aesthetical facing, but a full solid wall. It is beautiful, strong and unique. It is the fundamental element that characterizes the work and marks the choice of style.



# MATTONE CORSO

## LA GAMMA PRODOTTI/THE PRODUCT RANGE

S.ANSELMO  
vivere la differenza

### CA001 AQUA

Elemento realizzato con sistema Water struck, ovvero con superficie a effetto acqua. L'irregolarità e le colorazioni sono derivate dalla fase di stampaggio.

The clay long format bricks "CORSO AQUA" are produced using a waterstruck technology, in other words the texture has a water effect. The color and the imperfections are obtained during the molding process.



| Tipo di elemento<br>Element type   | Elemento ad alta massa volumica apparente (HD)<br>HD clay masonry unit |                                 |
|--|--|---------------------------------|
| Dimensioni*<br>Dimensions*   | Lunghezza / Length<br>Larghezza / Width<br>Altezza / Height            | 500 / 250 mm<br>100 mm<br>40 mm |
| Categoria di tolleranza dimensionale sul valore medio<br>Tolerance means value         | Tm (10/4/3 mm)   | UNI EN 771-1                    |
| Categoria di resistenza al gelo<br>Resistance freeze-thaw                              | F2   |                                 |
| Resistenza di attacco salino<br>Salt attack resistance                                 | Exposure / General Purpose   | AS/NZS 4456.10:2003 Method B    |
| Resistenza alla compressione, valore dichiarato<br>Compressive strength declared value | ≥ 40 N/mm2   | UNI EN 772-1                    |
| Assorbimento d'acqua<br>Water absorption   | Variabile a seconda della Serie<br>Variable depending on each Series   | UNI EN 771-1 APPENDICE C        |
| N° Pezzi/mq<br>N° Pieces/sqm   | da 35 a 40 pezzi<br>from 35 to 40 pieces per sqm                       |                                 |
| Peso elemento<br>Weight  | da cm 50 = da kg 4 a kg 5<br>50 cm = from 4 kg to 5 kg per piece       |                                 |

\* Any sizes and shapes available on demand / taylor made



### CLO01 STANDARD

Elemento pastamolle nella versione liscia che ripropone l'ampia selezione di colori delle nostre collezioni classiche.

Clay element produced using a soft mud technology that through a smooth texture proposes the wide selection of colors of our classic collections.



### CRO01 SELMO

Mattone interamente fatto a mano con metodologia "pastamolle" che propone una superficie rustica e piena di carattere.

Our CORSO SELMO is an entirely handmade soft mud brick with a texture full of character with a rustic finish.



### CT001 TERRA DRAGWIRE

Il "TERRA DRAGWIRE" mostra una superficie lavorata a taglio nella fase di formatura. La composizione materica viene messa in primo piano e la tecnica di produzione dona alle facce del mattone un effetto dato dal trascinamento ma più liscio.

The product "TERRA DRAGWIRE" has a special surface and texture created by a dragwire cut. The clay material is put into the foreground and the method of production leaves the faces of the brick with a dragged but more even effect.



### CT002 TERRA ROLLED

Nella versione "TERRA ROLLED" le facce a vista vengono finite con dei rulli gommosi che lasciano sul mattone un effetto leggermente bugnato ma non grezzo.

In the "TERRA ROLLED" version, the faces are finished with rubber rollers leaving a slight uneven, but not rough, effect.





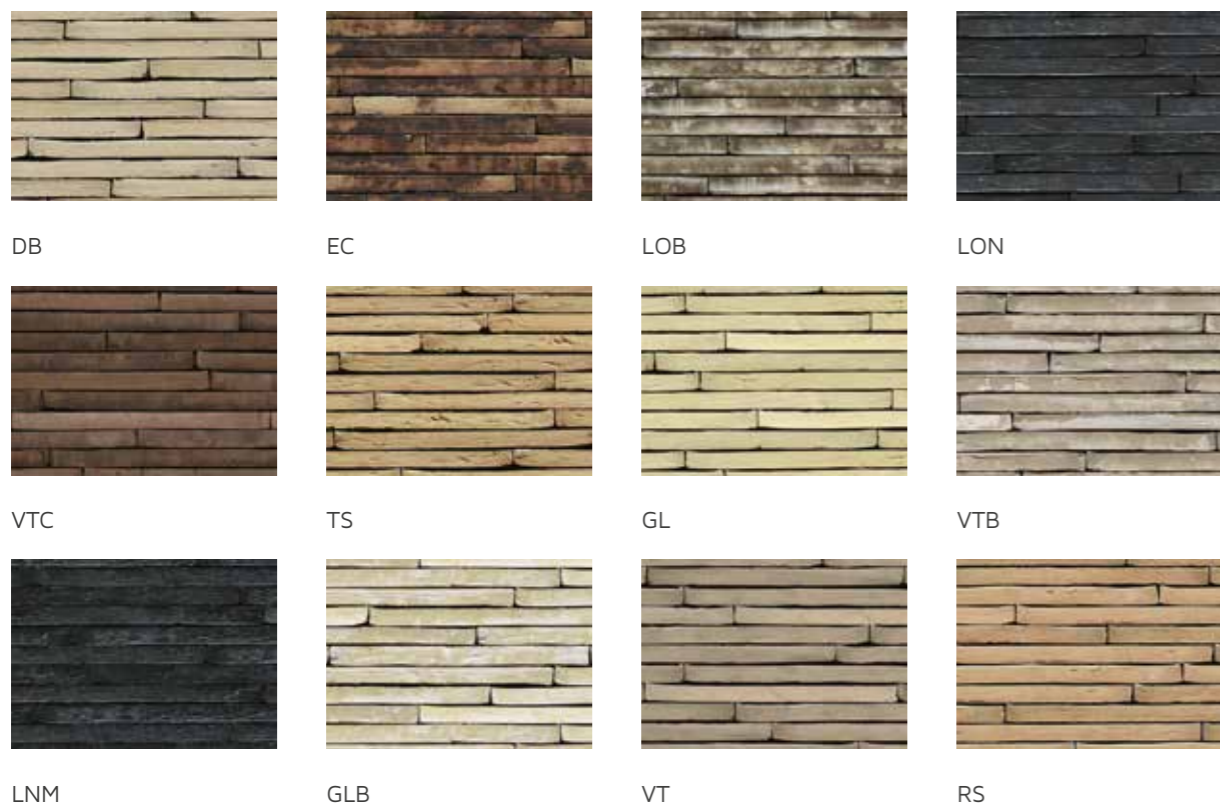
**SERIE TERRA DRAGWIRE**  
**SERIE TERRA ROLLED**

CT001  
CT002



**SERIE AQUA**

CA001



**SERIE SELMO**  
**SERIE STANDARD**

CRO01  
CLO01



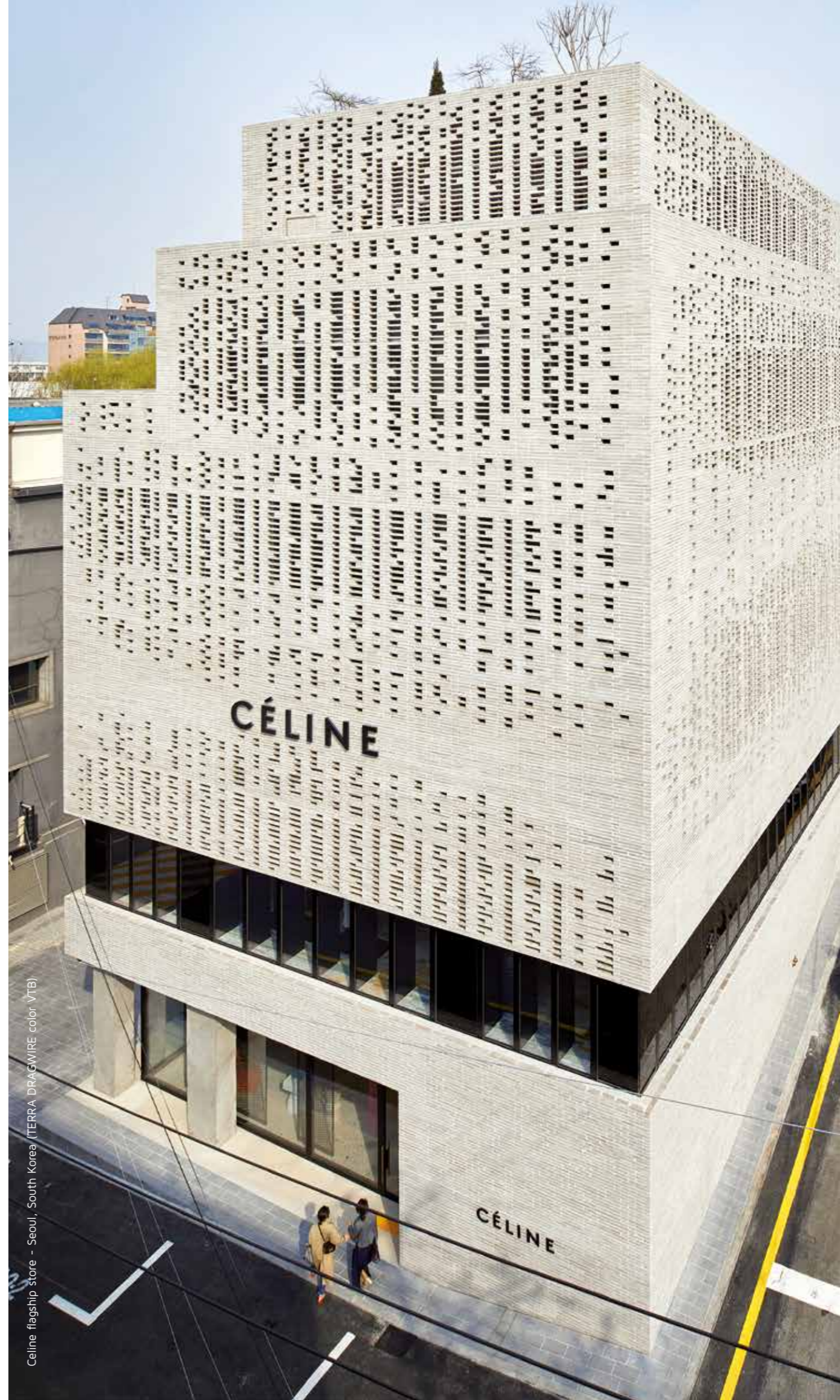




Private villa - Denver, Colorado USA (SELMO color MI)



Private villa - Tbilisi, Georgia (SELMO color MIB)



Celine flagship store - Seoul, South Korea (TERRA DRAGWIRE color VTB)



**MATTONE CORSO**  
LE REALIZZAZIONI/THE PROJECTS





**MATTONE CORSO**  
LE REALIZZAZIONI/THE PROJECTS

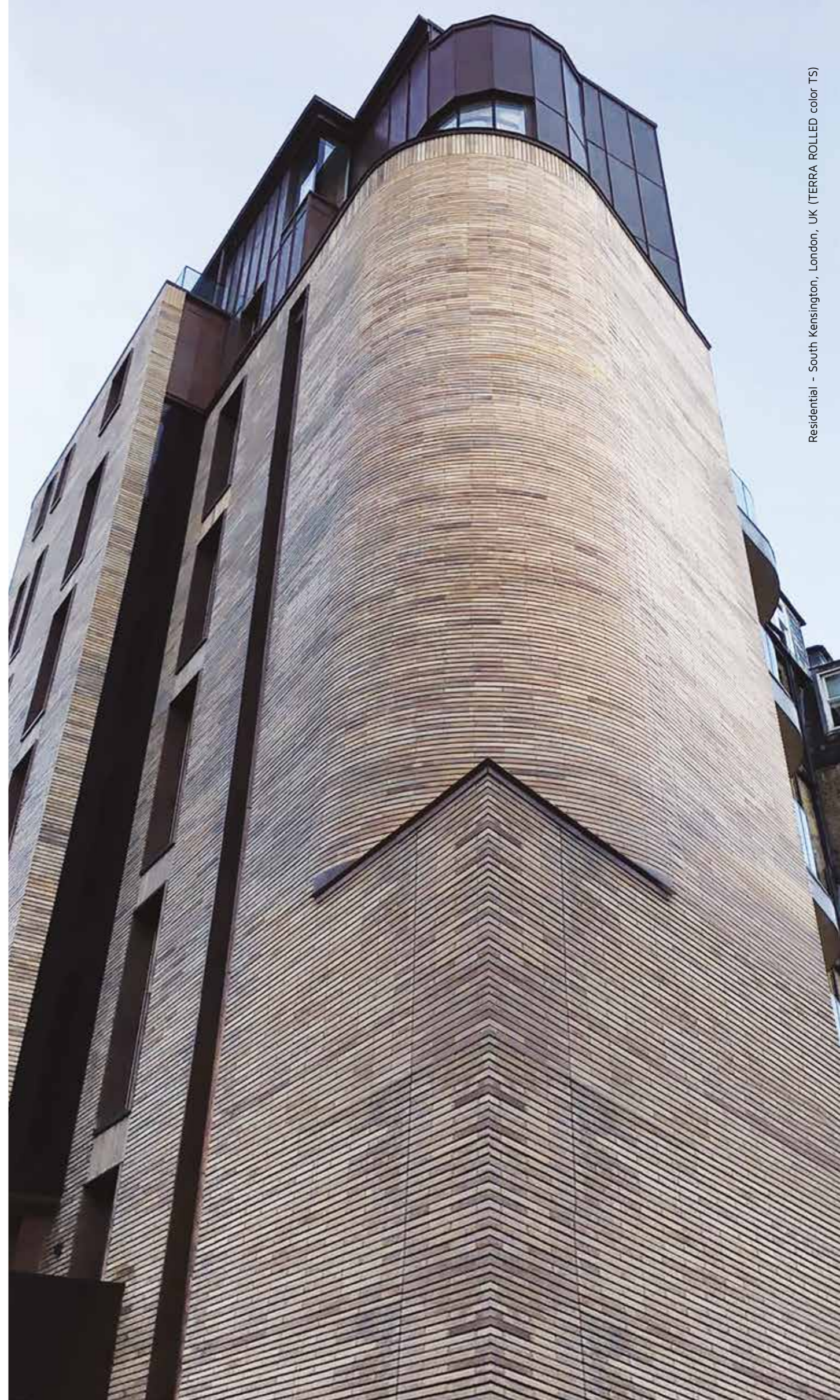
S. ANSELMO  
vivere la differenza



Interior private villa - Denver, Colorado, USA (SELMO color MI)



Faro Restaurant - Belgrade, Serbia (TERRA DRAGWIRE color BB)



Residential - South Kensington, London, UK (TERRA ROLLED color TS)





Private villa - Austin Texas, USA (TERRA DRAGWIRE color BZ)

**S.ANSELMO**  
vivere la differenza

Via Tolomei 61  
35010 Loreggia (PD) Italy  
T +39 049 9304711  
F +39 049 5791010  
com@santanselmo.it

[www.santanselmo.it](http://www.santanselmo.it)

**STERREWAARD®**  
**BAKSTEEN**

De Rijswaard 2  
5308LV Aalst (Gld)  
T 0418 552221  
verkoop@rijswaard.nl

Follow us

